

# การวิเคราะห์เปรียบเทียบผลกระทบของ DRG v.6 ของโรงพยาบาลในระบบหลักประกันสุขภาพแห่งชาติ พื้นที่เขต 8 อุดรธานี

การประชุมคณะทำงานกำหนดแนวทาง  
การใช้จ่ายเงินกองทุนหลักประกันสุขภาพแห่งชาติ  
ของหน่วยบริการ ในสังกัดสำนักงานปลัดกระทรวงสาธารณสุข ระดับเขต เขตสุขภาพที่ 8  
ครั้งที่ 3/2561 วันที่ 4 พฤษภาคม 2561  
ณ ห้องประชุมร่มโพธิ์ทอง 2 สำนักงานสาธารณสุขจังหวัดอุดรธานี อ.เมือง จ.อุดรธานี



## ประเด็นการวิเคราะห์

- เปรียบเทียบผลต่าง AdjRW(v.6-v.5)ใน Admission เดียวกัน(เพิ่มขึ้น/ลดลง)
- เปรียบเทียบตามปัจจัยต่างๆ ได้แก่
  - 1.กลุ่มโรค(Disease cluster,DC)ที่มีการเพิ่ม/ลดลงมาก (30 อันดับแรก)
  - 2.ระดับโรงพยาบาล A S M1 M2 F1 F2 F3 รัฐบาล เอกชน
- ข้อมูลที่ผ่านการชดเชยของหน่วยบริการในพื้นที่ เขต8 อุดรธานี ปีงบประมาณ 2559



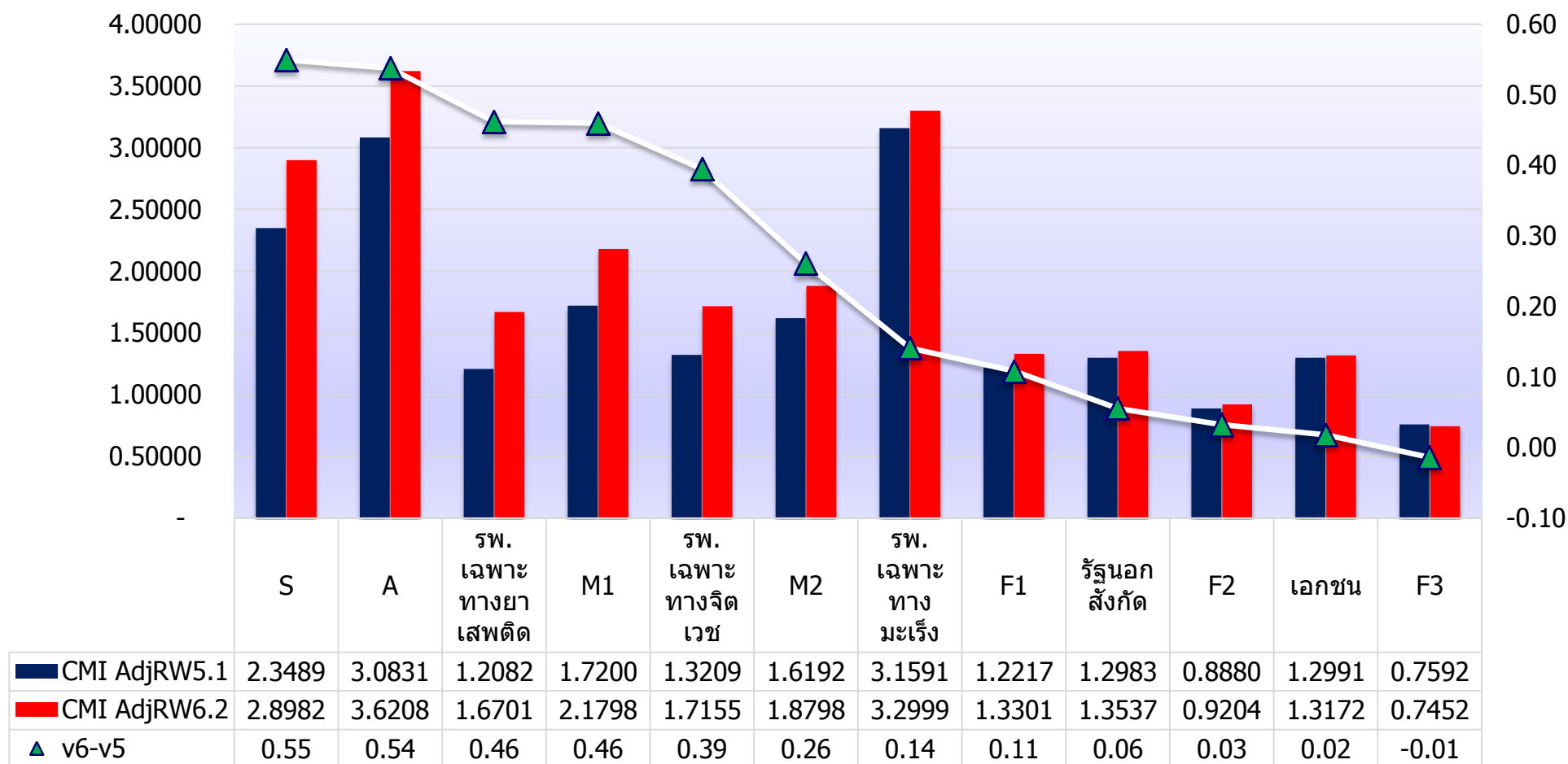
## Adjusted RW เฉลี่ยและรวม DRG v.5และDRG v.6,2559

ปี	Admission (ครั้ง)	ค่าเฉลี่ย(CMI)		ค่ารวม(sum Adjusted RW)		
		v.5	v.6	v.5	v.6	ผลต่าง (v.6-v.5)
2559	506,733	1.4402	1.6548	534,265.4945	534,452.7231	+187.23

ในภาพรวม น้ำหนักสัมพัทธ์เฉลี่ยและผลรวมใน v.6 เพิ่มขึ้นเล็กน้อย



## CMI รายการุ่มโรงพยาบาล

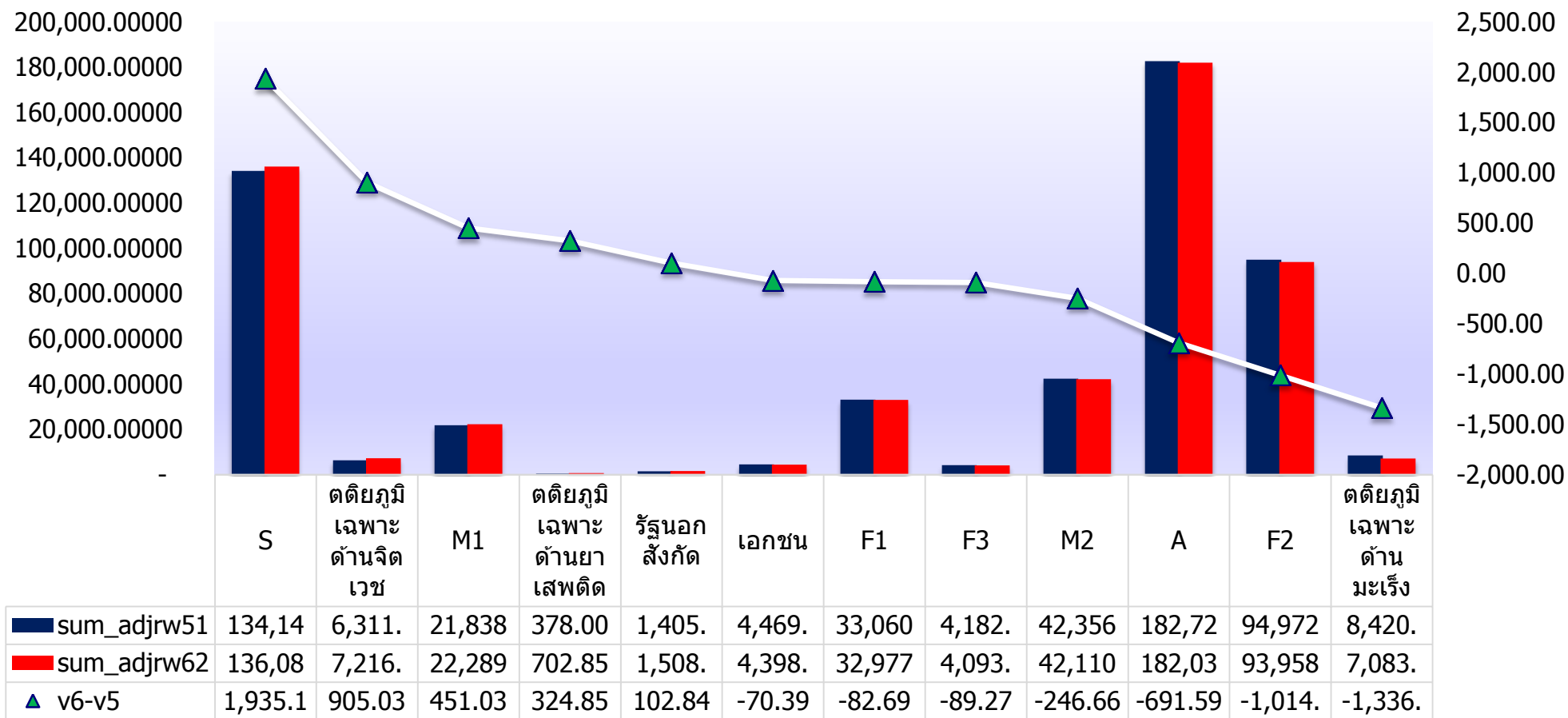


: ค่าเฉลี่ยน้ำหนักสัมพัทธ์ที่ปรับตามวันนอน โดยรวมใน v.6 เพิ่มขึ้น

: มากที่สุดได้แก่ ระดับ S A M1 และลดลงเล็กน้อย ใน ระดับ F3



## เปรียบเทียบ Sum AdjRW v.5.1- v.6.2 รายการโรงพยาบาล



ผลรวมน้ำหนักสัมพัทธ์ที่ปรับตามวันนอน ใน v.6 ส่งผลกระทบมากที่สุด คือ เฉพาะทางมะเร็ง, F2, A

## เปรียบเทียบ Sum AdjRW v.5.1- v.6.2 รายการกลุ่มโรงพยาบาล

	รวม(แห่ง)	A	S	M1	M2	F1	F2	F3	เฉพาะทาง	เอกชน	นอกสังกัด สร.
<b>รพ.ที่เพิ่มขึ้น</b>	51	-	5	2	2	2	27	4	2	2	5
v.5.1	223,698.9663	-	134,145.94870	21,838.82400	7,679.3883	8,893.4559	38,307.5080	1,495.1556	6,689.3484	3,243.7803	1,405.55710
v.6.2	229,589.8186	-	136,081.06160	22,289.85340	7,769.9542	9,270.9597	39,808.6945	1,555.3249	7,919.2365	3,386.3380	1,508.39580
v.6.2-v.5.1	5,890.8523	-	1,935.1129	451.0294	90.5659	377.5038	1,501.1865	60.1693	1,229.8881	142.5577	102.8387
<b>รพ.ที่ลดลง</b>	45	2	-	-	4	5	28	4	1	1	-
v.5.1	310,566.5282	182,724.91700	-	-	34,677.4710	24,166.5823	56,665.0771	2,687.2002	8,420.0604	1,225.2202	-
v.6.2	304,862.9045	182,033.32530	-	-	34,340.2433	23,706.3889	54,149.7408	2,537.7629	7,083.1753	1,012.2680	-
v.6.2-v.5.1	- 5,703.6237	- 691.59170	-	-	- 337.23	- 460.19	- 2,515.34	- 149.44	- 1,336.89	- 212.95	-

ผลรวมน้ำหนักสัมพัทธ์ที่ปรับตามวันนอน ใน v.6 ส่งผลกระทบมากที่สุด คือ รพ.มะเร็ง รพค./รพท.

## เปรียบเทียบผลกระทบบจาก DCที่มี Admission51 สูงสุด10 อันดับแรก

DC	Description	total_ Admission51	sum_adjrw51	sum_adjrw62	diff sum_adjrw (v6-v5)	Average of CMI51 (AdjRW)	Average of CMI62 (AdjRW)	diff CMI (v6-v5)
<b>1554</b>	Newb adm wt >2499 gm	43,820	12,369.6884	14,738.4464	2,368.7580	0.60	0.71	0.11
<b>0452</b>	Respiratory infection/inflammation	28,719	25,226.0944	24,816.0667	- 410.0277	1.35	1.79	0.44
<b>1450</b>	Vaginal delivery	19,242	7,570.9714	8,871.5945	1,300.6231	0.47	0.50	0.03
<b>0657</b>	Infectious gastroenteritis	17,571	8,068.6881	7,474.6312	- 594.0569	0.68	1.14	0.46
<b>1653</b>	Red blood cell disorders w blood transfusion	13,850	6,406.3213	6,536.2325	129.9112	0.85	0.85	0.00
<b>0658</b>	Gastroenteritis age < 10 w	12,953	3,271.9624	3,650.2202	378.2578	0.47	0.44	- 0.02
<b>0206</b>	Major lens procedures	11,921	16,339.0294	15,385.3822	- 953.6472	1.55	1.42	- 0.13
<b>1150</b>	Chronic renal failure, age > 17	11,798	10,864.5986	9,900.4421	- 964.1565	1.12	1.67	0.55
<b>0459</b>	Bronchitis and asthma and whooping cough	11,560	5,071.0367	7,045.8822	1,974.8455	0.63	0.73	0.10
<b>1154</b>	Kidney and urinary tract infection	11,002	9,035.6673	9,749.5969	713.9296	1.14	1.97	0.83

เปรียบเทียบผลกระทบบจาก DC มีผลรวมค่าเฉลี่ยน้ำหนักสัมพัทธ์ที่ปรับตามวันนอน  
(ค่าบวก)สูงสุด10 อันดับ



DC	Description	total_ Admission62	Average of CMI51 (AdjRW)	Average of CMI62 (AdjRW)	diff CMI (v6-v5)	รวมผลต่าง (AdjRW)
<b>0403</b>	Ventilator support	4,151	4.09	6.24	2.98	6,280.7759
<b>1850</b>	Septicemia, adult, not transferred	6,111	1.41	2.60	1.71	4,713.7418
<b>1154</b>	Kidney and urinary tract infection	11,104	1.14	1.97	1.21	4,608.7538
<b>0452</b>	Respiratory infection/inflammation	28,940	1.35	1.79	0.67	4,275.0061
<b>0155</b>	Specific cerebrovascular disorders exc TIA	6,860	1.95	2.77	1.12	3,170.1180
<b>0657</b>	Infectious gastroenteritis age > 9	17,406	0.68	1.14	0.65	2,838.4914
<b>0555</b>	Heart failure and shock	6,082	1.30	1.80	1.03	2,480.6577
<b>0603</b>	Major small & large bowel procedure	898	5.58	7.93	3.77	1,644.4062
<b>0755</b>	Disorder of biliary tract	3,600	1.26	1.79	0.90	1,629.1152
<b>0750</b>	Cirrhosis & alcoholic hepatitis	1,791	1.04	1.43	0.78	1,586.3651

*\*\*ส่วนมากเป็นการบริการ ระดับทุติยภูมิ และตติยภูมิ*



เปรียบเทียบผลกระทบบจาก DC มีผลรวมค่าเฉลี่ยน้ำหนักสัมพัทธ์ที่ปรับตามวันนอน  
(ค่าลบ)สูงสุด10 อันดับ



DC	Description	total_ Admission62	Average of CMI51 (AdjRW)	Average of CMI62 (AdjRW)	diff CMI (v6-v5)	รวมผลต่าง (AdjRW)
<b>1553</b>	Newb adm wt 1500-2499 gm	3,897	0.94	0.57	- 0.41	- 2,642.1739
<b>0669</b>	Digest malignancy w chemotherapy	2,926	3.78	3.13	- 0.23	- 2,189.1884
<b>1362</b>	Ovarian/adnexal malig w chemotherapy	885	3.16	2.77	- 0.10	- 937.4041
<b>0757</b>	Hepatobiliary malignancy with chemotherapy	863	3.30	1.92	- 0.64	- 885.2539
<b>0206</b>	Major lens procedures	11,809	1.55	1.42	0.02	- 536.4495
<b>0616</b>	Complex therapeutic gastroscopy	1,477	3.88	3.74	1.11	- 410.2898
<b>0961</b>	Malignant breast dis w chemotherapy	892	2.35	1.41	- 0.06	- 382.1901
<b>1112</b>	ESWL for urinary stone	1,720	2.31	2.07	- 0.34	- 377.3121
<b>1357</b>	Non ovarian/adnexal malig w chemotherapy	692	2.08	1.67	- 0.16	- 300.9487
<b>1653</b>	Red blood cell disorders w blood transfusion	14,273	0.85	0.85	0.22	- 248.6095

*\*\*ส่วนมากเป็นการบริการ ระดับทุติยภูมิ และตติยภูมิเฉพาะด้าน*



## สรุปภาพรวมเบื้องต้น

- ผลกระทบในภาพรวมเขต Sum\_AdjRW , CMI เพิ่มขึ้น เนื่องจากบริการที่มี Admission สูง เช่น DC 1544 1450 และบริการที่มีต้องใช้ทรัพยากรมาก เช่น DC 05\*\* Sum\_AdjRW เพิ่มขึ้น
- หน่วยบริการระดับ A และ รพ.มะเร็ง มีผลรวมของน้ำหนักสัมพัทธ์ที่ปรับตามวันนอนลดลง เนื่องจาก DC ที่มีความซับซ้อนของการเจ็บป่วยและการรักษา Sum\_AdjRW ลดลง เช่น chemotherapy radiotherapy Newborn adm wt 1500-2499 gm